

REMUS

 **REMUS**[®]
PERFORMANCE SPORT EXHAUSTS

NEUENTWICKLUNG 2023 | #04



BMW M5 F90 Limousine (F5LM), 2018=>

4.4l V8 441 kW (S63B44, mit OPF)

BMW M5 CS F90 Limousine (F5LM), 2018=>

4.4l V8 467 kW (S63B44, mit OPF)

BMW M5 Competition F90 Limousine (F5LM), 2018=>

4.4l V8 460 kW (S63B44, mit OPF)

BMW M8 F93 Gran Coupe (F8CM), 10/2019=>

4.4l V8 441 kW (S63B44, mit OPF)

BMW M8 Competition F93 Gran Coupe (F8CM), 10/2019=>

4.4l V8 460 kW (S63B44, mit OPF)

LEISTUNGSDATEN M8 COMPETITION:

AXLE-BACK-ANLAGE MIT EG-GENEHMIGUNG

POWER

DREHMOMENT

+ 10,0 PS

+ 13,7 Nm

bei 5000 U/min

bei 3200 U/min

RACING-CAT-BACK-ANLAGE

POWER

DREHMOMENT

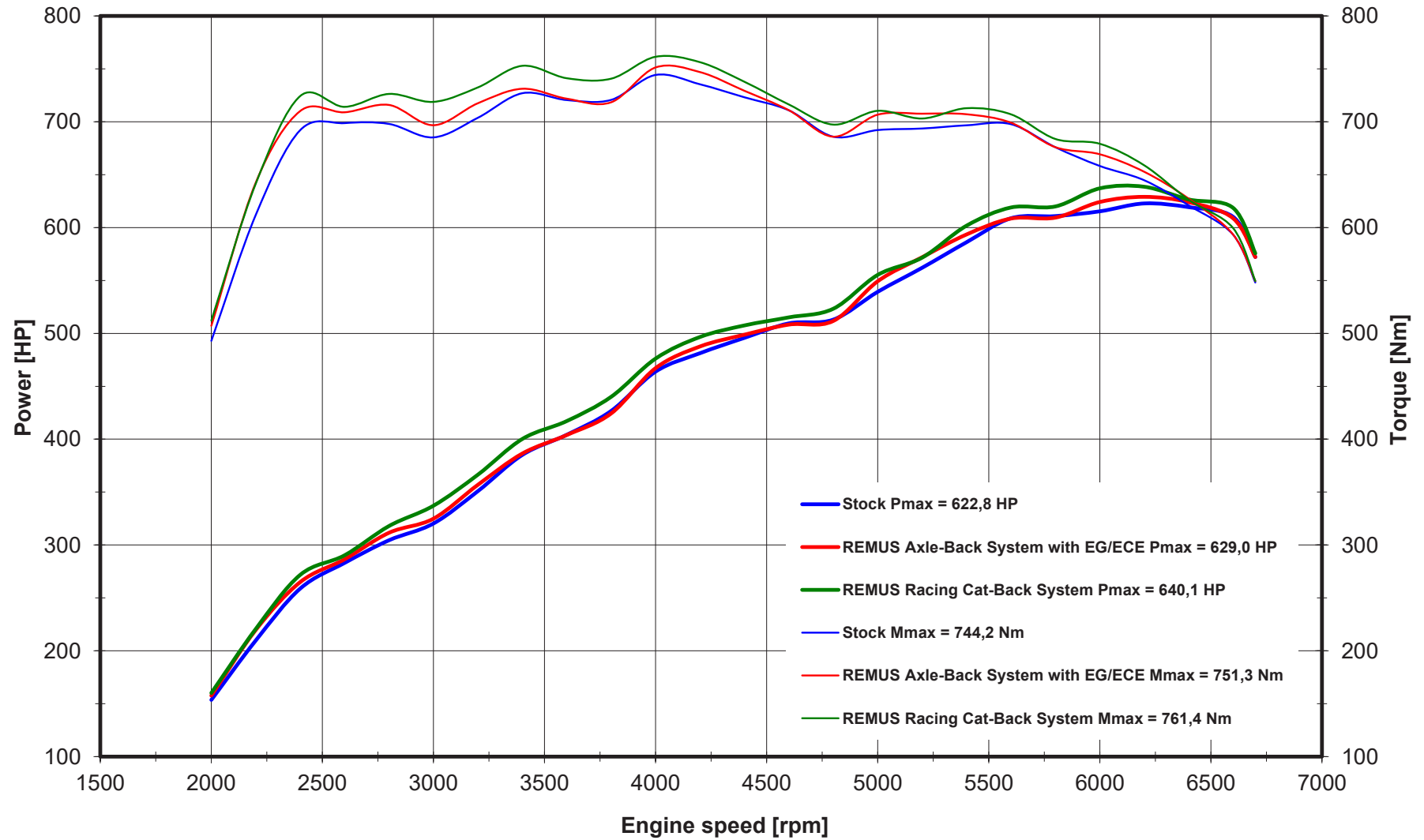
+ 21,7 PS

+ 33,6

bei 6000 U/min

bei 3000 U/min

PASSION FOR POWER



BMW M5 F90 Limousine (F5LM), 2018=>

4.4l V8 441 kW (S63B44, mit OPF)

BMW M5 CS F90 Limousine (F5LM), 2018=>

4.4l V8 467 kW (S63B44, mit OPF)

BMW M5 Competition F90 Limousine (F5LM), 2018=> 4.4l V8 460 kW (S63B44, mit OPF)

ABOUT

Axle-Back-Anlage L/R:

089618 0500LR (inkl. EG Genehmigung) + Endrohrset!
Die Serienanlage muss beschnitten werden! Kein Beschneiden der Serienheckschürze notwendig!

RACING Cat-Back-Anlage L/R:

089317 0000 (keine (EG-) Genehmigung) + 089618 0500LR (inkl. EG Genehmigung) bzw.
089317 0500LR (keine (EG-) Genehmigung) + Endrohrset! Kein Beschneiden der Serienanlage notwendig! Kein Beschneiden der Serienheckschürze notwendig!

Zur Montage des 089317 0000 muss das BMW Originalteil „Wärmeisolierung Tank“, OE-Teilenummer 51 48 8 060 077 verwendet werden! Bei Fahrzeugen mit OPF muss beim Verbau des optionalen RACING Cat-Back Vorschalldämpfer Ersatzrohres 089317 0000 eine Deaktivierung des OPF im Motorsteuergerät durchgeführt bzw. das Motorsteuergerät neu programmiert werden (ECU-Remapping), da sonst die Motorkontrolle aufleuchtet. Eine bessere Leistung sowie Gasannahme wird dadurch ebenfalls erreicht!

Die Verwendung von Racing-Produkten und von Produkten, die keine EG-Genehmigung besitzen, ist auf öffentlichen Straßen bzw. im Geltungsbereich der STVO/STVZO nicht zulässig.

Beim Verbau von REMUS Sportschalldämpfern, Cat-Back Systemen und Kat-Ersatzrohren, die für den Einsatz auf geschlossenen Strecken konzipiert wurden, ist es vorteilhaft, ein ECU-Remapping durchzuführen, um die optimale Leistung der Abgasanlage auszuschöpfen und ein etwaiges Aufleuchten der Motorkontrollleuchte zu verhindern.

089618 0500LR

Sportschalldämpfer links und Sportschalldämpfer rechts,
mit je einer integrierten Klappe, inkl. EG Genehmigung
Serienrohr Ø 80 mm - REMUS Rohr Ø 84 mm

Die Ansteuerung der Klappen erfolgt über die Serienelektronik und die Serienstellmotoren des Fahrzeuges.

2'223.-

089317 0500LR

**RACING Sportschalldämpfer links und RACING
Sportschalldämpfer rechts,** mit je einer integrier-ten
Klappe, keine (EG-) Genehmigung

Serienrohr Ø 80 mm - REMUS Rohr Ø 84 mm

Die Ansteuerung der Klappen erfolgt über die Serienelektronik und die Serienstellmotoren des Fahrzeuges.

2'130.-

089317 0000

Nur für M5/M5 Competition: RACING Cat-Back Vorschalldämpfer Ersatzrohr (OPF-Ersatzrohr) und Verbindungsrohr, nur gemeinsam mit dem REMUS Sportschalldämpfer montierbar.

Serienrohr Ø 80 mm - REMUS Rohr Ø 84 mm

nicht für Modelle ab 6/2020

keine (EG-) Genehmigung

Zur Montage des 089317 0000 muss das BMW Originalteil „Wärmeisolierung Tank“, OE-Teilenummer 51 48 8 060 077 verwendet werden! Bei Fahrzeugen mit OPF muss beim Verbau des optionalen RACING Cat-Back Vorschalldämpfer Ersatzrohres 089317 0000 eine Deaktivierung des OPF im Motorsteuergerät durchgeführt bzw. das Motorsteuergerät neu programmiert werden (ECU-Remapping), da sonst die Motorkontrolle aufleuchtet. Eine bessere Leistung sowie Gasannahme wird dadurch ebenfalls erreicht!

919.-

BMW M8 F93 Gran Coupe (F8CM), 10/2019=>

4.4l V8 441 kW (S63B44, mit OPF)

BMW M8 Competition F93 Gran Coupe (F8CM), 10/2019=>

4.4l V8 460 kW (S63B44, mit OPF)

ABOUT

Axle-Back-Anlage L/R:

089618 0500LR (inkl. EG Genehmigung) + Endrohrset!
Die Serienanlage muss beschnitten werden! Kein Beschneiden der Serienheckschürze notwendig!

RACING Cat-Back-Anlage L/R:

087020 0000 (keine (EG-) Genehmigung) + 089618 0500LR (inkl. EG Genehmigung) bzw. 089317 0500LR (keine (EG-) Genehmigung) + Endrohrset! Kein Beschneiden der Serienanlage notwendig! Kein Beschneiden der Serienheckschürze notwendig!

Bei Fahrzeugen mit OPF muss beim Verbau des optionalen RACING Cat-Back Vorschalldämpfer Ersatzrohres 087020 0000 eine Deaktivierung des OPF im Motorsteuergerät durchgeführt bzw. das Motorsteuergerät neu programmiert werden (ECU-Remapping), da sonst die Motorkontrolle aufleuchtet. Eine bessere Leistung sowie Gasannahme wird dadurch ebenfalls erreicht!

Die Verwendung von Racing-Produkten und von Produkten, die keine EG-Genehmigung besitzen, ist auf öffentlichen Straßen bzw. im Geltungsbereich der STVO/STVZO nicht zulässig.

Beim Verbau von REMUS Sportschalldämpfern, Cat-Back Systemen und Kat-Ersatzrohren, die für den Einsatz auf geschlossenen Strecken konzipiert wurden, ist es vorteilhaft, ein ECU-Remapping durchzuführen, um die optimale Leistung der Abgasanlage auszuschöpfen und ein etwaiges Aufleuchten der Motorkontrollleuchte zu verhindern.

087020 0000

Nur für M8/M8 Competition: RACING Cat-Back Vorschalldämpfer Ersatzrohr (OPF-Ersatzrohr) und Verbindungsrohr, nur gemeinsam mit dem REMUS Sportschalldämpfer montierbar.

Serienrohr Ø 80 mm - REMUS Rohr Ø 84 mm

keine (EG-) Genehmigung

Nach dem Verbau des optionalen RACING Cat-Back Vorschalldämpfer Ersatzrohres 087020 0000 muss eine Deaktivierung des OPF im Motorsteuergerät durchgeführt bzw. das Motorsteuergerät neu programmiert werden (ECU-Remapping), da sonst die Motorkontrolle aufleuchtet. Eine bessere Leistung sowie Gasannahme wird dadurch ebenfalls erreicht!

923.-

089618 0500LR

Sportschalldämpfer links und Sportschalldämpfer rechts, mit je einer integrierten Klappe, inkl. EG Genehmigung Serienrohr Ø 80 mm - REMUS Rohr Ø 84 mm

Die Ansteuerung der Klappen erfolgt über die Serienelektronik und die Serienstellmotoren des Fahrzeuges.

2'223.-

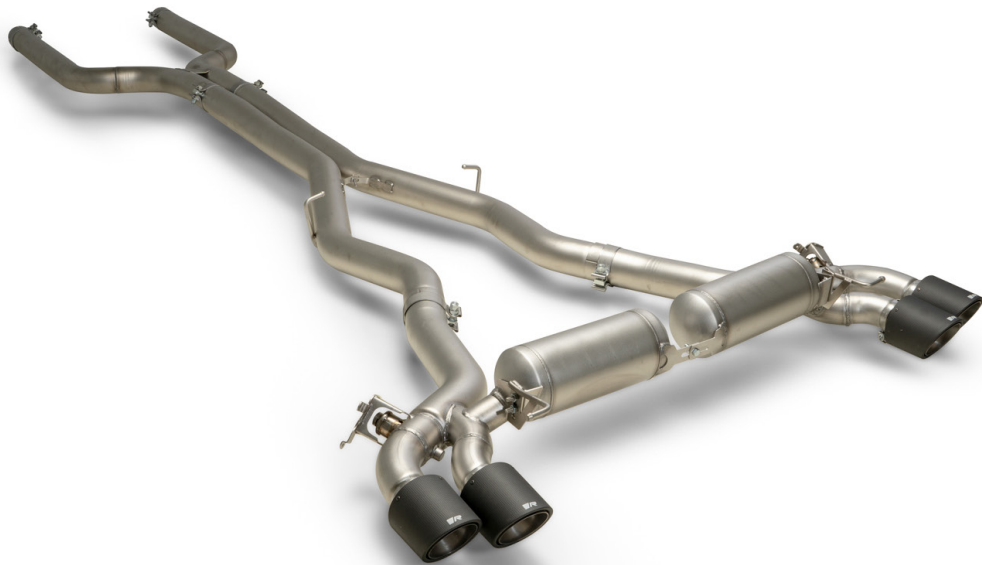
089317 0500LR

RACING Sportschalldämpfer links und RACING Sportschalldämpfer rechts, mit je einer integrierten Klappe, keine (EG-) Genehmigung

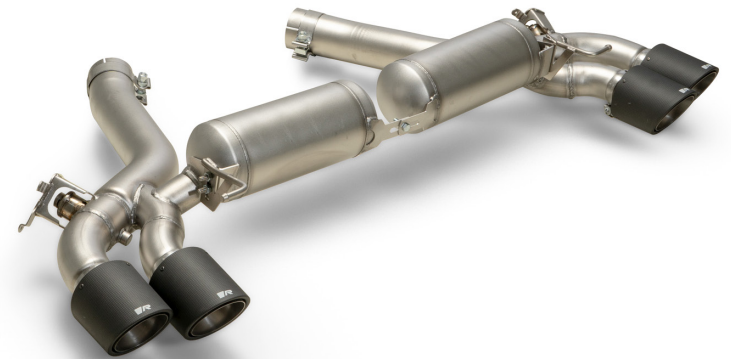
Serienrohr Ø 80 mm - REMUS Rohr Ø 84 mm

Die Ansteuerung der Klappen erfolgt über die Serienelektronik und die Serienstellmotoren des Fahrzeuges.

2'130.-



089317 0000 + 089317 0500LR + 0446 70CSR



089618 0500LR + 0446 70CSR

DESIGN

MAKES THE DIFFERENCE

BMW M5 F90 Limousine (F5LM), 2018=>

4.4l V8 441 kW (S63B44, mit OPF)

BMW M5 Competition F90 Limousine (F5LM), 2018=> 4.4l V8

460 kW (S63B44, mit OPF)

BMW M5 CS F90 Limousine (F5LM), 2018=>

4.4l V8 467 kW (S63B44, mit OPF)

BMW M8 F93 Gran Coupe (F8CM), 10/2019=>

4.4l V8 441 kW (S63B44, mit OPF)

BMW M8 Competition F93 Gran Coupe (F8CM), 10/2019=> 4.4l

V8 460 kW (S63B44, mit OPF)



0446 70CSR

Endrohr-Set li/re

4 Carbon-Endrohre Ø 102 mm schräg (L=145 mm), Innenaufbau Titan, mit einstellbarem Kugelanschluss

1'189.-



0446 70SGBR

Endrohr-Set li/re

4 Endrohre Ø 102 mm schräg, straight cut, Black Chrome, (L=145 mm), mit einstellbarem Kugelanschluss

519.-



0446 70SGR

Endrohr-Set li/re

4 Endrohre Ø 102 mm schräg, straight cut, verchromt, (L=145 mm), mit einstellbarem Kugelanschluss

422.-

THE SOUND OF **REMUS**[®]

FIRST CLASS QUALITY DESIGNED & BUILT IN EUROPE | AUSTRIA

