

REMUS

 **REMUS**<sup>®</sup>  
PERFORMANCE SPORT EXHAUSTS

NEUENTWICKLUNG 2022 | #14



### **BMW M5 F90 Limousine (F5LM), 2018=>**

4.4l V8 441 kW (S63B44, mit OPF)

### **BMW M5 Competition F90 Limousine (F5LM), 2018=>**

4.4l V8 460 kW (S63B44, mit OPF)

### **BMW M8 F93 Gran Coupe (F8CM), 10/2019=>**

4.4l V8 441 kW (S63B44, mit OPF)

### **BMW M8 Competition F93 Gran Coupe (F8CM), 10/2019=>**

4.4l V8 460 kW (S63B44, mit OPF)

### **LEISTUNGSDATEN M8 COMPETITION:**

#### **AXLE-BACK-ANLAGE MIT EG-GENEHMIGUNG**

POWER

DREHMOMENT

**+ 10,0 PS**

**+ 13,7 Nm**

bei 5000 U/min

bei 3200 U/min

#### **RACING-CAT-BACK-ANLAGE**

POWER

DREHMOMENT

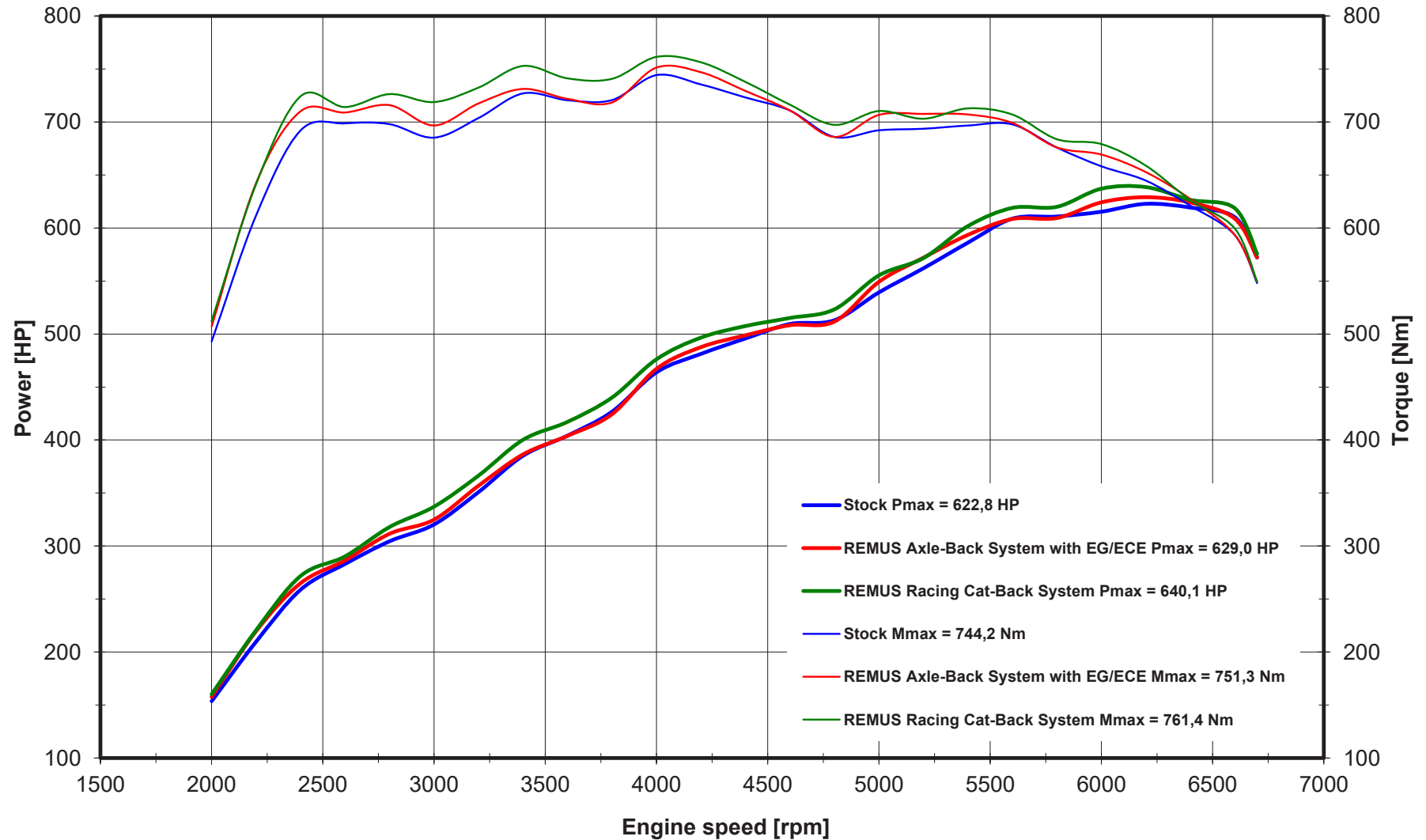
**+ 21,7 PS**

**+ 33,6**

bei 6000 U/min

bei 3000 U/min

# PASSION FOR POWER



## BMW M5 F90 Limousine (F5LM), 2018=>

4.4l V8 441 kW (S63B44, mit OPF)

## BMW M5 Competition F90 Limousine (F5LM), 2018=>

4.4l V8 460 kW (S63B44, mit OPF)

# ABOUT

### Axle-Back-Anlage L/R:

089618 0500LR (inkl. EG Genehmigung) + Endrohrset!

Die Serienanlage muss beschnitten werden! Kein Beschneiden der Serienheckschürze notwendig!

### RACING Cat-Back-Anlage L/R:

089317 0000 (keine (EG-) Genehmigung) + 089618 0500LR (inkl. EG Genehmigung) bzw. 089317 0500LR (keine (EG-) Genehmigung) + Endrohrset! Kein Beschneiden der Serienanlage notwendig! Kein Beschneiden der Serienheckschürze notwendig!

Zur Montage des 089317 0000 muss das BMW Originalteil „Wärmeisolierung Tank“, OE-Teilenummer 51 48 8 060 077 verwendet werden! Bei Fahrzeugen mit OPF muss beim Verbau des optionalen RACING Cat-Back Vorschalldämpfer Ersatzrohres 089317 0000 eine Deaktivierung des OPF im Motorsteuergerät durchgeführt bzw. das Motorsteuergerät neu programmiert werden (ECU-Remapping), da sonst die Motorkontrolle aufleuchtet. Eine bessere Leistung sowie Gasannahme wird dadurch ebenfalls erreicht!

Die Verwendung von Racing-Produkten und von Produkten, die keine EG-Genehmigung besitzen, ist auf öffentlichen Straßen bzw. im Geltungsbereich der STVO/STVZO nicht zulässig.

Beim Verbau von REMUS Sportschalldämpfern, Cat-Back Systemen und Kat-Ersatzrohren, die für den Einsatz auf geschlossenen Strecken konzipiert wurden, ist es vorteilhaft, ein ECU-Remapping durchzuführen, um die optimale Leistung der Abgasanlage auszuschöpfen und ein etwaiges Aufleuchten der Motorkontrollleuchte zu verhindern.

### 089618 0500LR

#### Sportschalldämpfer links und Sportschalldämpfer rechts,

mit je einer integrierten Klappe, inkl. EG Genehmigung  
Serienrohr Ø 80 mm - REMUS Rohr Ø 84 mm

Die Ansteuerung der Klappen erfolgt über die Serienelektronik und die Serienstellmotoren des Fahrzeuges.

2'224.-

### 089317 0500LR

#### RACING Sportschalldämpfer links und RACING Sportschalldämpfer rechts, mit je einer integrierten Klappe, keine (EG-) Genehmigung

Serienrohr Ø 80 mm - REMUS Rohr Ø 84 mm

Die Ansteuerung der Klappen erfolgt über die Serienelektronik und die Serienstellmotoren des Fahrzeuges.

2'130.-

### 089317 0000

Nur für M5/M5 Competition: RACING Cat-Back Vorschalldämpfer Ersatzrohr (OPF-Ersatzrohr) und Verbindungsrohr, nur gemeinsam mit dem REMUS Sportschalldämpfer montierbar.

Serienrohr Ø 80 mm - REMUS Rohr Ø 84 mm  
nicht für Modelle ab 6/2020

keine (EG-) Genehmigung

Zur Montage des 089317 0000 muss das BMW Originalteil „Wärmeisolierung Tank“, OE-Teilenummer 51 48 8 060 077 verwendet werden! Bei Fahrzeugen mit OPF muss beim Verbau des optionalen RACING Cat-Back Vorschalldämpfer Ersatzrohres 089317 0000 eine Deaktivierung des OPF im Motorsteuergerät durchgeführt bzw. das Motorsteuergerät neu programmiert werden (ECU-Remapping), da sonst die Motorkontrolle aufleuchtet. Eine bessere Leistung sowie Gasannahme wird dadurch ebenfalls erreicht!

919.-

## BMW M8 F93 Gran Coupe (F8CM), 10/2019=>

4.4l V8 441 kW (S63B44, mit OPF)

## BMW M8 Competition F93 Gran Coupe (F8CM), 10/2019=>

4.4l V8 460 kW (S63B44, mit OPF)

# ABOUT

### Axle-Back-Anlage L/R:

089618 0500LR (inkl. EG Genehmigung) + Endrohrset!  
Die Serienanlage muss beschnitten werden! Kein Beschneiden der Serienheckschürze notwendig!

### RACING Cat-Back-Anlage L/R:

087020 0000 (keine (EG-) Genehmigung) + 089618 0500LR (inkl. EG Genehmigung) bzw. 089317 0500LR (keine (EG-) Genehmigung) + Endrohrset! Kein Beschneiden der Serienanlage notwendig! Kein Beschneiden der Serienheckschürze notwendig!

Bei Fahrzeugen mit OPF muss beim Verbau des optionalen RACING Cat-Back Vorschalldämpfer Ersatzrohres 087020 0000 eine Deaktivierung des OPF im Motorsteuergerät durchgeführt bzw. das Motorsteuergerät neu programmiert werden (ECU-Remapping), da sonst die Motorkontrolle aufleuchtet. Eine bessere Leistung sowie Gasannahme wird dadurch ebenfalls erreicht!

Die Verwendung von Racing-Produkten und von Produkten, die keine EG-Genehmigung besitzen, ist auf öffentlichen Straßen bzw. im Geltungsbereich der STVO/STVZO nicht zulässig.

Beim Verbau von REMUS Sportschalldämpfern, Cat-Back Systemen und Kat-Ersatzrohren, die für den Einsatz auf geschlossenen Strecken konzipiert wurden, ist es vorteilhaft, ein ECU-Remapping durchzuführen, um die optimale Leistung der Abgasanlage auszuschöpfen und ein etwaiges Aufleuchten der Motorkontrollleuchte zu verhindern.

### 087020 0000

**Nur für M8/M8 Competition: RACING Cat-Back Vorschalldämpfer Ersatzrohr (OPF-Ersatzrohr) und Verbindungsrohr**, nur gemeinsam mit dem REMUS Sportschalldämpfer montierbar.

Serienrohr Ø 80 mm - REMUS Rohr Ø 84 mm  
keine (EG-) Genehmigung

Nach dem Verbau des optionalen RACING Cat-Back Vorschalldämpfer Ersatzrohres 087020 0000 muss eine Deaktivierung des OPF im Motorsteuergerät durchgeführt bzw. das Motorsteuergerät neu programmiert werden (ECU-Remapping), da sonst die Motorkontrolle aufleuchtet. Eine bessere Leistung sowie Gasannahme wird dadurch ebenfalls erreicht!

924.-

### 089618 0500LR

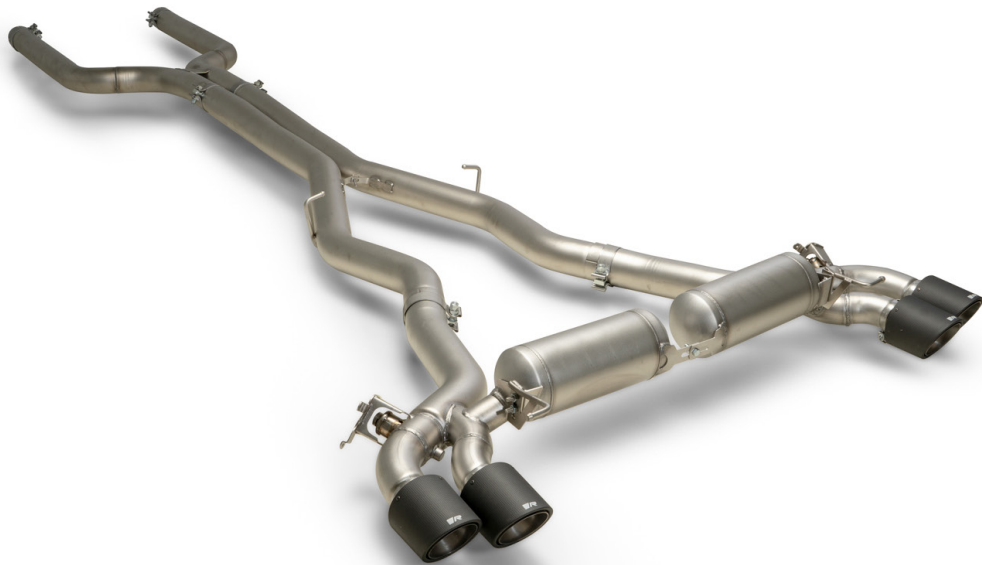
**Sportschalldämpfer links und Sportschalldämpfer rechts**, mit je einer integrierten Klappe, inkl. EG Genehmigung  
Serienrohr Ø 80 mm - REMUS Rohr Ø 84 mm  
Die Ansteuerung der Klappen erfolgt über die Serienelektronik und die Serienstellmotoren des Fahrzeuges.

2' 224.-

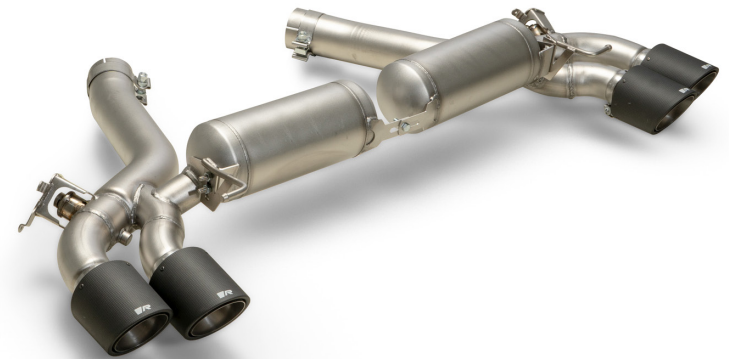
### 089317 0500LR

**RACING Sportschalldämpfer links und RACING Sportschalldämpfer rechts**, mit je einer integrierten Klappe, keine (EG-) Genehmigung  
Serienrohr Ø 80 mm - REMUS Rohr Ø 84 mm  
Die Ansteuerung der Klappen erfolgt über die Serienelektronik und die Serienstellmotoren des Fahrzeuges.

2' 130.-



**089317 0000 + 089317 0500LR + 0446 70CSR**



**089618 0500LR + 0446 70CSR**

# DESIGN

## MAKES THE DIFFERENCE

### BMW M5 F90 Limousine (F5LM), 2018=>

4.4l V8 441 kW (S63B44, mit OPF)

### BMW M5 Competition F90 Limousine (F5LM), 2018=>

4.4l V8 460 kW (S63B44, mit OPF)

### BMW M8 F93 Gran Coupe (F8CM), 10/2019=>

4.4l V8 441 kW (S63B44, mit OPF)

### BMW M8 Competition F93 Gran Coupe (F8CM), 10/2019=>

4.4l V8 460 kW (S63B44, mit OPF)



**0446 70CSR**

**Endrohr-Set li/re**

4 Carbon-Endrohre Ø 102 mm schräg (L=145 mm), Innenaufbau Titan, mit einstellbarem Kugelanschluss

**1'188.-**



**0446 70SGBR**

**Endrohr-Set li/re**

4 Endrohre Ø 102 mm schräg, straight cut, Black Chrome, (L=145 mm), mit einstellbarem Kugelanschluss

**519.-**



**0446 70SGR**

**Endrohr-Set li/re**

4 Endrohre Ø 102 mm schräg, straight cut, verchromt, (L=145 mm), mit einstellbarem Kugelanschluss

**423.-**

**THE  
SOUND  
OF  <sup>®</sup>**

**FIRST CLASS QUALITY DESIGNED & BUILT IN EUROPE | AUSTRIA**

---